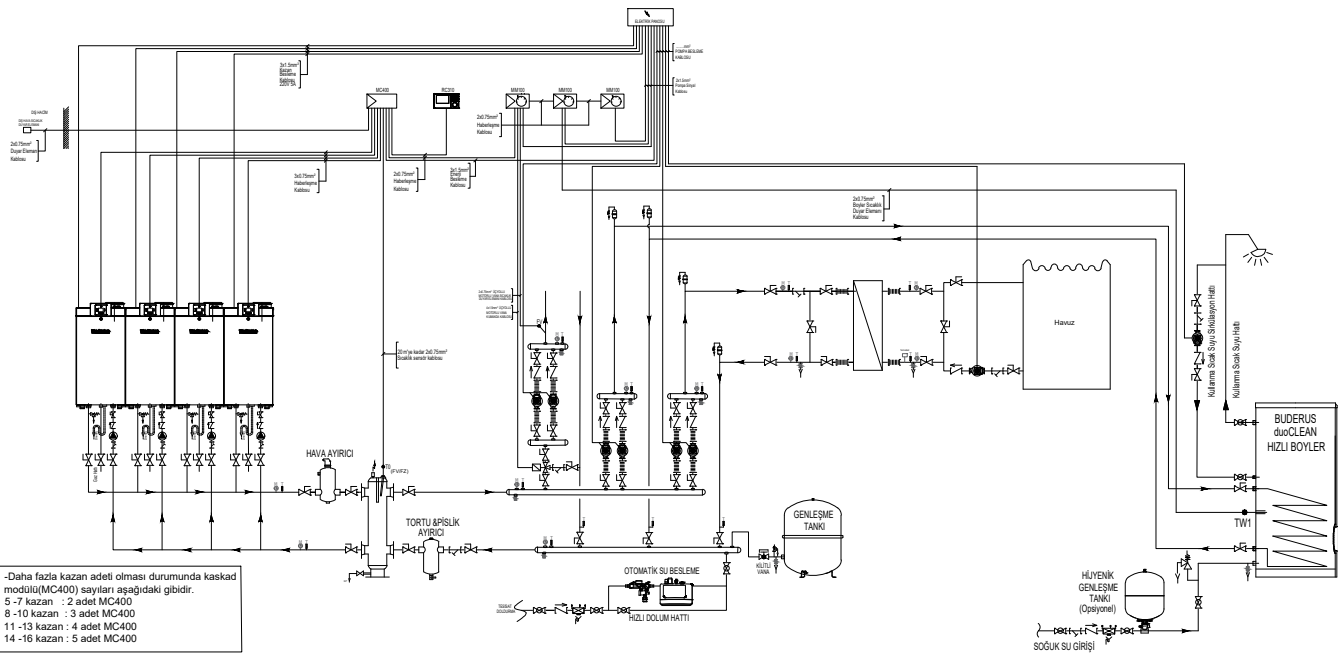


- Kazan pompalarını tek başına terim ettiğiniz durumlarda her kazanın altında mutlaka taahhüğü tarafından sağlanan emniyet ventili(6 bar) gaz vanası,kapatma vanaları ve çekvalf bulunmalıdır.
- Pompaların enerji beslemeleri elektrik panosuna çekilecek ve çektikten önce göre kontakör ve pako şalter kontrolcek şekilde dizayn edilecektir.
- Sekonder devrede panel ve modüllerimiz tarafından kontrol edilen üç yollu vanaların enerji beslemeleri 220 volt olmalıdır.
- Sistemde kullanılacak haberleşme ve sensör kabloları LIYCY-TP tip blendajlı olmalıdır.
- Tesisatta kullanılacak su niteliği, cihazların ilgili planlama kitaplarındaki şartlara uygun olmalıdır.
- Bu akış şeması referans bir tesisat şeması olup, saha uygulamalarında ilgili planlama kitapçıklarını dikkate alınmalıdır.



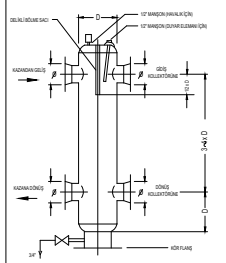
-Daha fazla kazan adedi olması durumunda kaskad modülü(MC400) sayıları aşağıdaki gibidir.  
 5 -7 kazan : 2 adet MC400  
 8 -10 kazan : 3 adet MC400  
 11 -13 kazan : 4 adet MC400  
 14 -16 kazan : 5 adet MC400

Ref	6721860816
Date	14.05.2024
Statü	Halka Açık

Buderus GB272 Duvar Tipi Yoğuşmalı Kazan 1ÜYV + 1Boyer + 1Havuz Akış Şeması (Denge Kablı) RC310 Paneli

### SEMBOLLER

SEMBOL	AÇIKLAMA
	KÜRESEL VANA
	SÜRGÜLÜ VANA
	KELEBEK VANA
	VANA
	ÇEKVALF
	HAVA TÜPÜ
	TITREŞİM YUTUCU
	MANOMETRE
	TERMOMETRE
	PİSİLİK TUTUCU
	SİRKÜLASYON POMPASI
	BALANS VANASI
	ÜÇ YOLLU MOTORLU VANA
	Kİ YOLLU MOTORLU VANA
	OTOMATİK HAVA ATMA CİHAZI
	EMNİYET VENTİLİ
	EN1717 Uyarımca Sistemleri Birbirinden Ayırma



TEK YÖNLÜ AKIŞ	İKİ YÖNLÜ AKIŞ	İKİ YÖNLÜ AKIŞ	İKİ YÖNLÜ AKIŞ
Ø	Ø	Ø	Ø
25	1.1	85	32
40	2.5	85	40
75	4.0	100	50
100	5.7	100	65
150	8	150	85
200	12	200	85
300	20	200	100
400	32	250	125
500	42	300	150
600	50	300	150
800	70	300	150
1000	100	400	200
1200	140	400	200
1500	175	500	250
2000	250	500	250
4000	250	600	250
6000	250	600	250
8000	250	700	250
10000	250	700	250
12000	340	800	300
15000	400	800	300
18000	450	900	350
20000	510	1000	350
22000	570	1000	350
25000	650	1100	350
30000	850	1200	350
40000	1150	1400	400

DIKKAT: DENGE KABLI DİK MONTE EDİLMELİDİR.

#### AVANTAJLAR.

- Kazan devresi ile aynı devrede arızada hızlı etkilenmez.
- Kazanlar ve diğer zorluk uygun su debisi akışı sağlar.
- Saha devresi kontrol cihazlarından bağımsız olarak işlevi için çalışır.
- Denge kabini ile çalışması için elementler kullanılır.
- Üç yollu veya iki yollu olabilir.
- Kazan devresi ile diğer devreleri daha pratik şekilde ayırabilir.

#### DENGE KABININ BOYUTLANDIRILMASI:

Denge kabini yüksekliği, genişliği için ilgili boyutlandırma yaparken gerekli Tesviyat katını, gözye ve diğer arızalarda parça olarak kolayca değiştirilebilir. Kazanlar, emniyet su rezervuarı için 1/2" çapında su ve gaz bağlantı gerektirir. Bunu için yapılandırma yapılırken dikkate alınmalıdır. Kazan çıkışı suya karşı, diğer kabini içi koruyucu diyaframlar Bunu için kabini altına 12" sızdırmaz kapaklar, ayrıca bakış koruyucuları.

DENGE KABLI BOYUTLARI