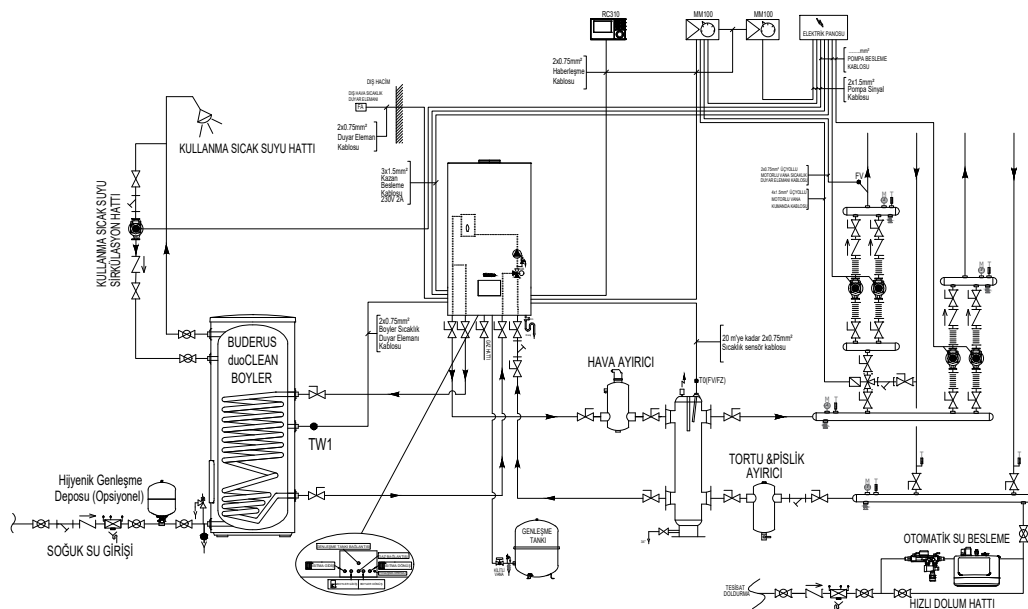


-Sekonder devre pompalarının enerji beslemeleri elektrik panosuna çekilecek ve çektikleri güce göre kontaktör ve pako şalter konulacak şekilde dizayn edilecektir.

-Sistemde kullanılacak haberleşme ve sensör kabloları LIYCY-TP tip blendajlı olmalıdır.

-Tesisatta kullanılacak su niteliği, cihazların ilgili planlama kitaplarındaki şartlara uygun olmalıdır.

-Bu akış şeması referans bir tesisat şeması olup, saha uygulamalarında ilgili planlama kitapçıkları dikkate alınmalıdır.



-Sistem kontrolü internet üzerinden mobil uygulama ile yapılmak isterseniz MX(...) ayrıca alınmalıdır.

Ref 6721860812

Date 01.08.2025

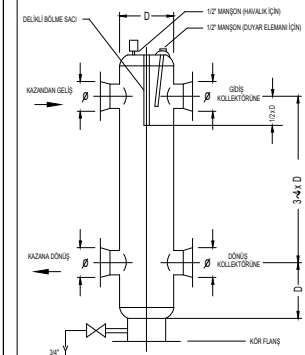
Statü Halka Açık

Buderus

Buderus GB172i.2 Duvar Tip Yoğuşmalı Kazan 11D+1Boylar (GSU) Akış Şeması

SEMBOLLER

SEMBOL	AÇIKLAMA
	KÜRESEL VANA
	SÜRGÜLÜ VANA
	KELEBEK VANA
	VANA
	ÇEKVALF
	HAVA TÜPÜ
	TİTREŞİM YUTUCU
	MANOMETRE
	TERMOMETRE
	PİSİLİK TUTUCU
	SİRKÜLASYON POMPASI
	ÜÇ YOLLU MOTORLU VANA(GSU)
	OTOMATİK HAVA ATMA CİHAZI
	EMNİYET VENTİLİ
	EN1717 Uyarınca Sistemleri Birbirinden Ayırma



TOPLAM İSTİHA KAPAKLİTESİ (m³)	DEB ΔT=15°C için (m³/sa)	DENGE KABI ÇAP (mm) D	GİRİŞ ÇAP (mm) Ø
29	1,7	85	32
43	2,5	80	40
70	4,0	100	50
100	5,7	125	65
140	8	150	65
210	12	200	80
350	20	200	100
550	32	250	125
900	52	300	150
1300	75	350	150
1750	100	400	200
2500	145	450	200
3000	175	500	200
3500	200	550	250
4000	230	600	250
4500	260	650	250
5000	290	700	250
5500	315	750	300
6000	345	800	300
7000	400	850	300
8000	460	900	350
9000	515	1000	350
10.000	575	1000	350
12.000	690	1100	350
14.000	800	1200	350
15.000	860	1250	350
17.000	975	1350	400
20.000	1150	1450	400

DIKKAT: DENGE KABI DİK MONTE EDİLMELİDİR.

AVANTAJLAR:

- Kazan devresi ile istima devresi arasında hızlı ekileme özelliği.
- Kazanlar ve istima sistemleri uygun su debisi altında çalışır.
- İstima devresi kontrol sistemlerinden bağımsız olarak tek veya çok kazan sistemlerinde kullanılabilir.
- Denge kabını iki taraftaki ayar elemanları (üç yollu vana vs.) ile ayarlanabilir.
- Kazan devresi ve ayar elemanları daha kompakt ve boyutlandırılır.

DENGE KABININ BOYUTLANDIRILMASI:

Denge kabının sağlığı ve performansı için doğru boyutlandırma yapmak gerektirir. Tesisat işlemi, giriş ve çıkış arasında pratik olarak besleme dağılımı olmayacak şekilde yapılmalıdır. Kısa, arıza su miktarı için 0.1-0.2 m/s hız ile hesap yapılmalıdır. Bunun için yukarıdaki tablodan yararlanılabilir. Kazan çıkış suyu sıcaklığı, denge kabının üst kısmında ölçülmelidir. Bunun için kabin üstüne 1/2" manşon kaydırılmalı, ayrıca havasız kovalanmalıdır.

DENGE KABI BOYUTLARI