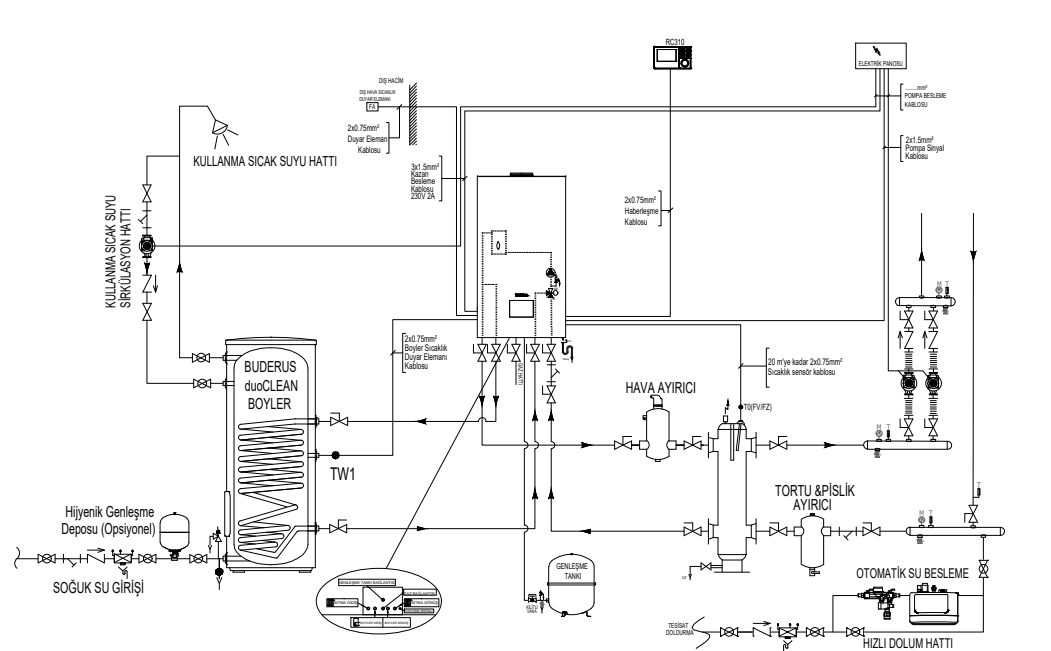


-Sekonder devre pompalarının enerji beslemeleri elektrik panosuna çekilecek ve çektikleri güce göre kontaktör ve pako şalter konulacak şekilde dizayn edilecektir.

-Sistemde kullanılacak haberleşme ve sensör kabloları LIICY-TP tip blendajlı olmalıdır.

-Tesisatta kullanılacak su niteliği, cihazların ilgili planlama kitaplarındaki şartlara uygun olmalıdır.

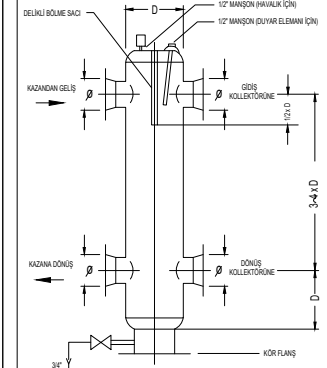
-Bu akış şeması referans bir tesisat şeması olup, saha uygulamalarında ilgili planlama kitapçıkları dikkate alınmalıdır.



-Haftalık program veya odadan sıcaklık kontrolü yapılmak istenmiyorsa RC310 alınmayabilir.
-Kullanma sıcak suyu hattındaki (Z)pompa zaman kontrollü olmalıdır.
-Sistem kontrolü internet üzerinden mobil uygulama ile yapılmak istenirse MX(...) ve RC310 birlikte alınmalıdır.

SEMBOLLER

SEMBOLE	AÇIKLAMA
	KÜRESEL VANA
	SÜRGÜLÜ VANA
	KELEBEK VANA
	VANA
	ÇEKVALF
	HAVA TÜPÜ
	TİTREŞİM YUTUCU
	MANOMETRE
	TERMOMETRE
	PİSLİK TUTUCU
	SİRKÜLASYON POMPASI
	ÜÇ YOLLU MOTORLU VANA(GSU)
	OTOMATİK HAVA ATMA CİHAZI
	EMNİYET VENTİLİ
	EN1717 Uyarınca Sistemleri Birbirinden Ayırma



DIKKAT: DENGİ KABI DİK MONTE EDİLMELİDİR.

AVANTAJLAR:

- Kazan devresi ile ısıtma devresi arasında hidrolik etkileşim olmaz.
- Kazanlar ve ısıtma zonları uygun su debisi altında çalışır.
- ısıtma devresi kontrol sistemlerinden bağımsız olarak tek veya çok kazanlı sistemlerde kullanılabilir.
- Denge kabının iki tarafındaki ayar elemanları (üç yollu vana vs.) optimal çalışır.
- Kazan devresi ve ayar elemanları daha problemsiz boyutlandırılır.

DENGİ KABININ BOYUTLANDIRILMASI:

Denge kabının sağlığı işletmesi için doğru boyutlandırma yapmak gerekir. Tesisat belgeli, gidüş ve dönüş arasında pratik olarak basınç düşümü olmayacak şekilde yapılmalıdır. Kısaça, arınma su miktarı için 0.1-0.2 m³/sn su hızı ile hesap yapılmalıdır. Bunun için yukarıdaki tablodan yararlanabilirsiniz. Kazan çıkış suyu sıcaklığı, denge kabının üst kısmında ölçülmelidir. Bunun için kabın üstüne 1/2" manşon kaynatılmalı, ayrıca havalık konmalıdır.

TOPLAM İSTİMA KAPASİTESİ (m³)	DEBİ Δh=12 (l/s)	DENGİ KABI İÇİ ÇAP (mm) D	GİRİŞ ÇIKIŞ ÇAP (mm) Ø
29	1.7	65	32
43	2.5	80	40
70	4.0	100	50
100	5.7	125	65
140	8	150	65
210	12	200	80
350	20	200	100
550	32	250	125
900	52	300	150
1300	75	350	150
1750	100	400	200
2500	145	450	200
3000	175	500	200
3500	200	550	250
4000	230	600	250
4500	260	650	250
5000	290	700	250
5500	315	750	300
6000	345	800	300
7000	400	850	300
8000	460	900	350
9000	515	1000	350
10000	575	1000	350
12000	690	1100	350
14000	800	1200	350
15000	860	1250	350
17000	975	1350	400
20000	1150	1450	400

Ref 6721860811

Date 31.07.2025

Statü Halka Açık

Buderus