

-Kazan pompalarını tek başına temin ettiğiniz durumlarda her kazanın altında mutlaka taahhüç tarafında sağlanan emniyet ventili(6 bar),gaz vanası kapatma vanaları ve çekvalf bulunmalıdır.

-Sekonder devre pompalarının enerji beslemeleri elektrik panosuna çekilecek ve çektikleri güce göre kontaktör ve pako şalter konulacak şekilde dizayn edilecektir.

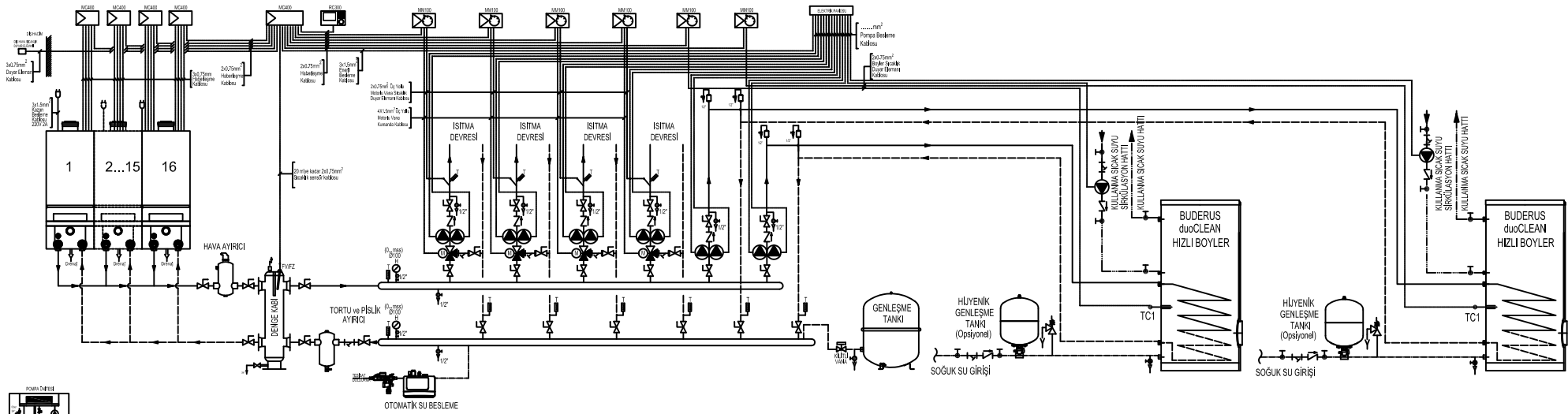
-Sistemde kullanılacak haberleşme ve sensör kabloları LIYCY-TP tip blendajlı olmalıdır.

-Testisatta kullanılacak su niteliği, cihazların ilgili planlama kitaplarındaki şartlara uygun olmalıdır.

-Bu akış şeması referans bir tesisat şeması olup, saha uygulamalarında ilgili planlama kitapçıları dikkate alınmalıdır.

Ref 6720859642
Date 10.06.2017

Buderus



Buderus GB162 Duvar Tip Yoğuşmalı Kazan 4ÜYV+2Boylar Akış Şeması(13 - 16 KAZANA KADAR)